

Strategiczna mapa hałasu dla
ul. Bytomskiej oraz Drogowej Trasy
Średnicowej (DW902)
w Świętochłowicach”.



Mapa terenów zagrożonych
hałasem ujmująca przekroczenia
dopuszczalnych poziomów dźwięku
dla wskaźnika LN

Arkusz 1 z 4

Legenda

— DTS

- - - Bytomska

Zabudowa

■ Budynki Jednorodzinne

■ Budynki wielorodzinne

■ Hotele

■ Oświata

■ Szpitale i przychodnie

□ Nie chronione

Przekroczenia_LN59

□ 2 - 4

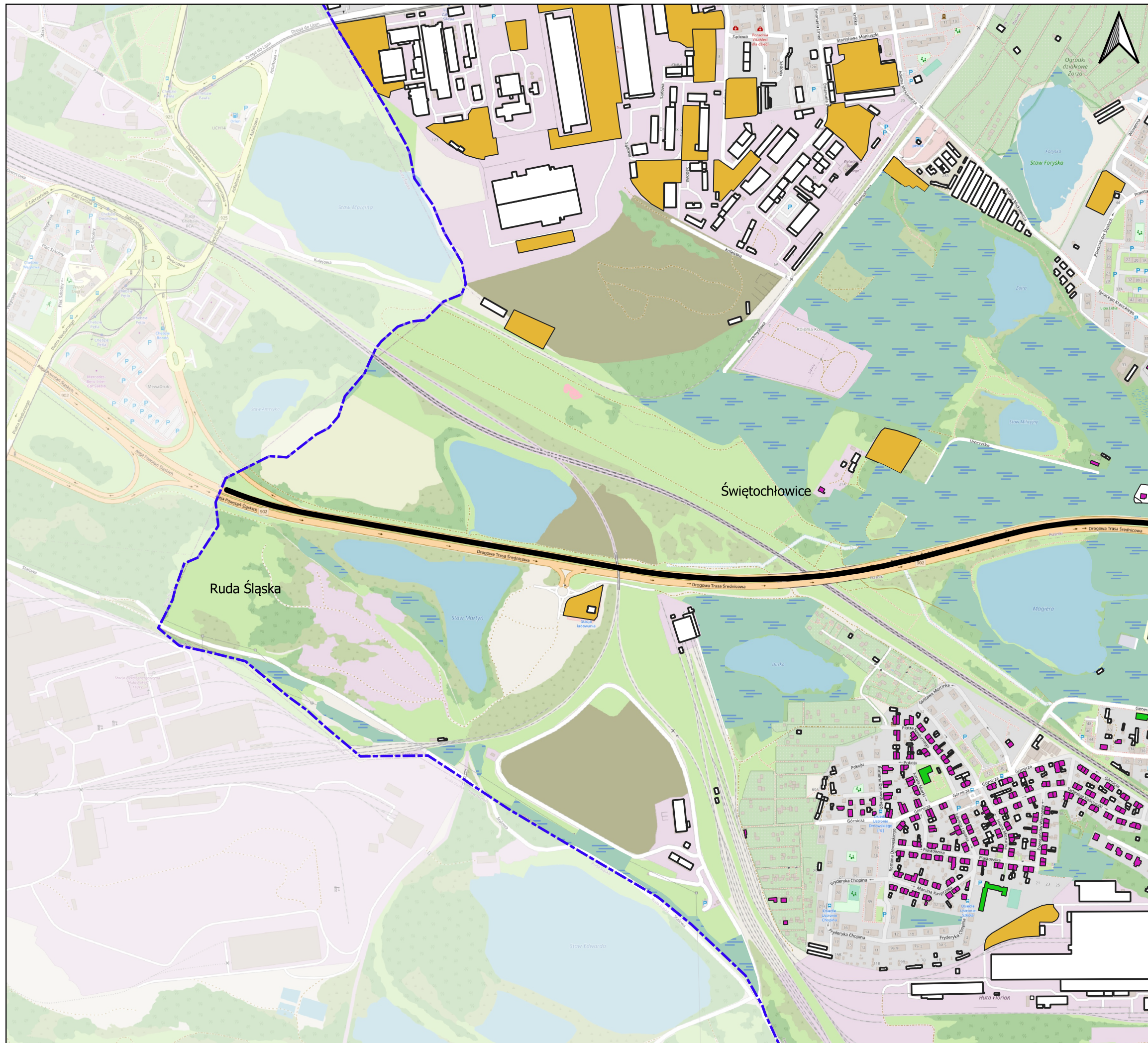
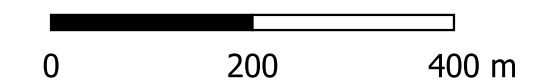
□ 4 - 6

□ 6 - 8

□ 8 - 10

□ 10 - 12

□ 12 - 14



Strategiczna mapa hałasu dla
ul. Bytomskiej oraz Drogowej Trasy
Średnicowej (DW902)
w Świętochłowicach”.



Mapa terenów zagrożonych
hałasem ujmująca przekroczenia
dopuszczalnych poziomów dźwięku
dla wskaźnika LN

Arkusz 2 z 4

Legenda

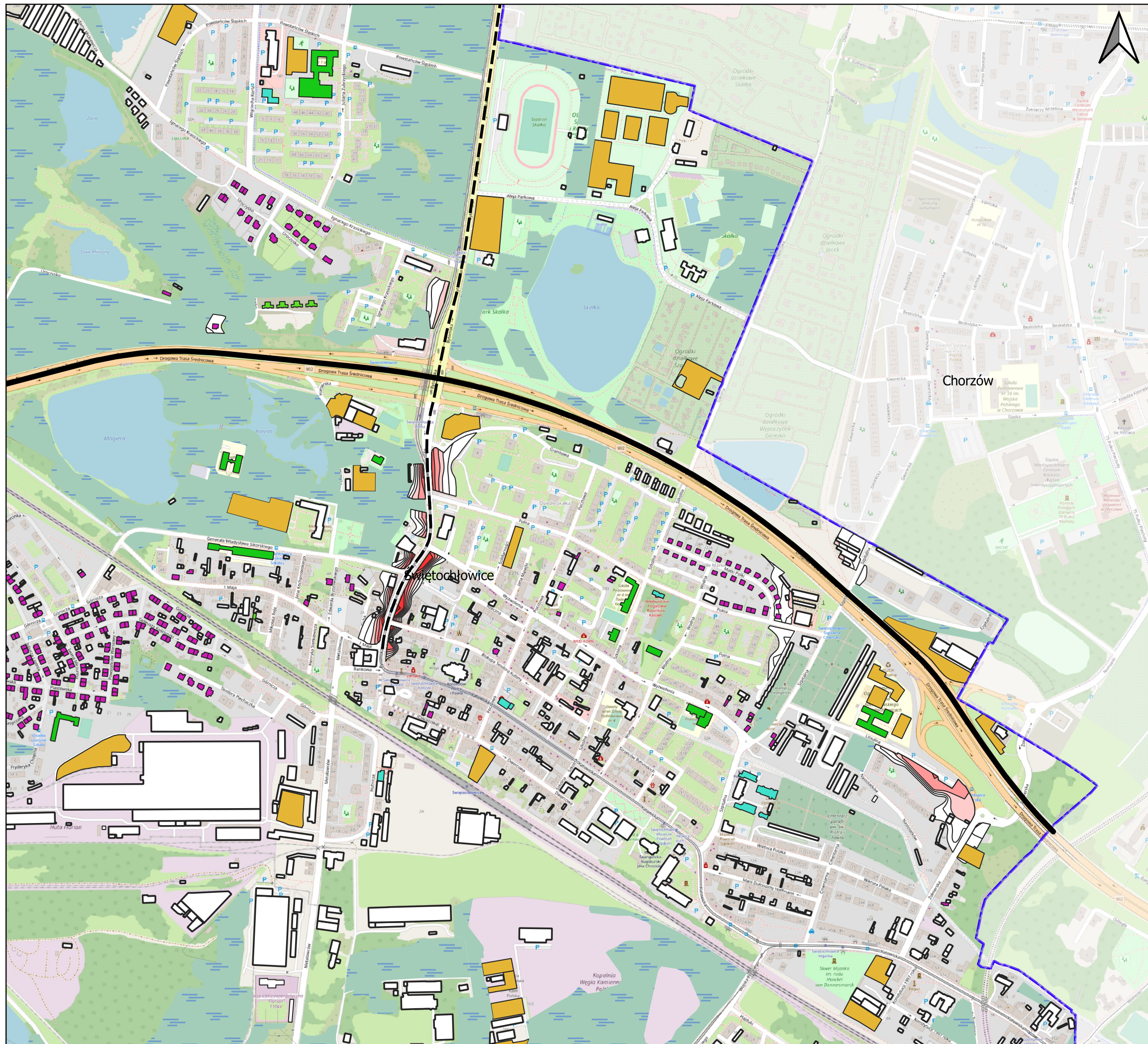
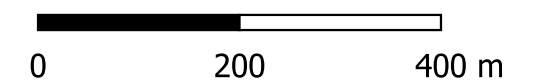
- DTS
- Bytomska

Zabudowa

- Budynki Jednorodzinne
- Budynki wielorodzinne
- Hotele
- Oświata
- Szpitale i przychodnie
- Nie chronione

Przekroczenia_LN59

- 2 - 4
- 4 - 6
- 6 - 8
- 8 - 10
- 10 - 12
- 12 - 14



Strategiczna mapa hałasu dla
ul. Bytomskiej oraz Drogowej Trasy
Średnicowej (DW902)
w Świętochłowicach”.



Mapa terenów zagrożonych
hałasem ujmująca przekroczenia
dopuszczalnych poziomów dźwięku
dla wskaźnika LN

Arkusze 3 z 4

Legenda

— DTS

- - - Bytomska

Zabudowa

■ Budynki Jednorodzinne

■ Budynki wielorodzinne

■ Hotele

■ Oświata

■ Szpitale i przychodnie

□ Nie chronione

Przekroczenia_LN59

□ 2 - 4

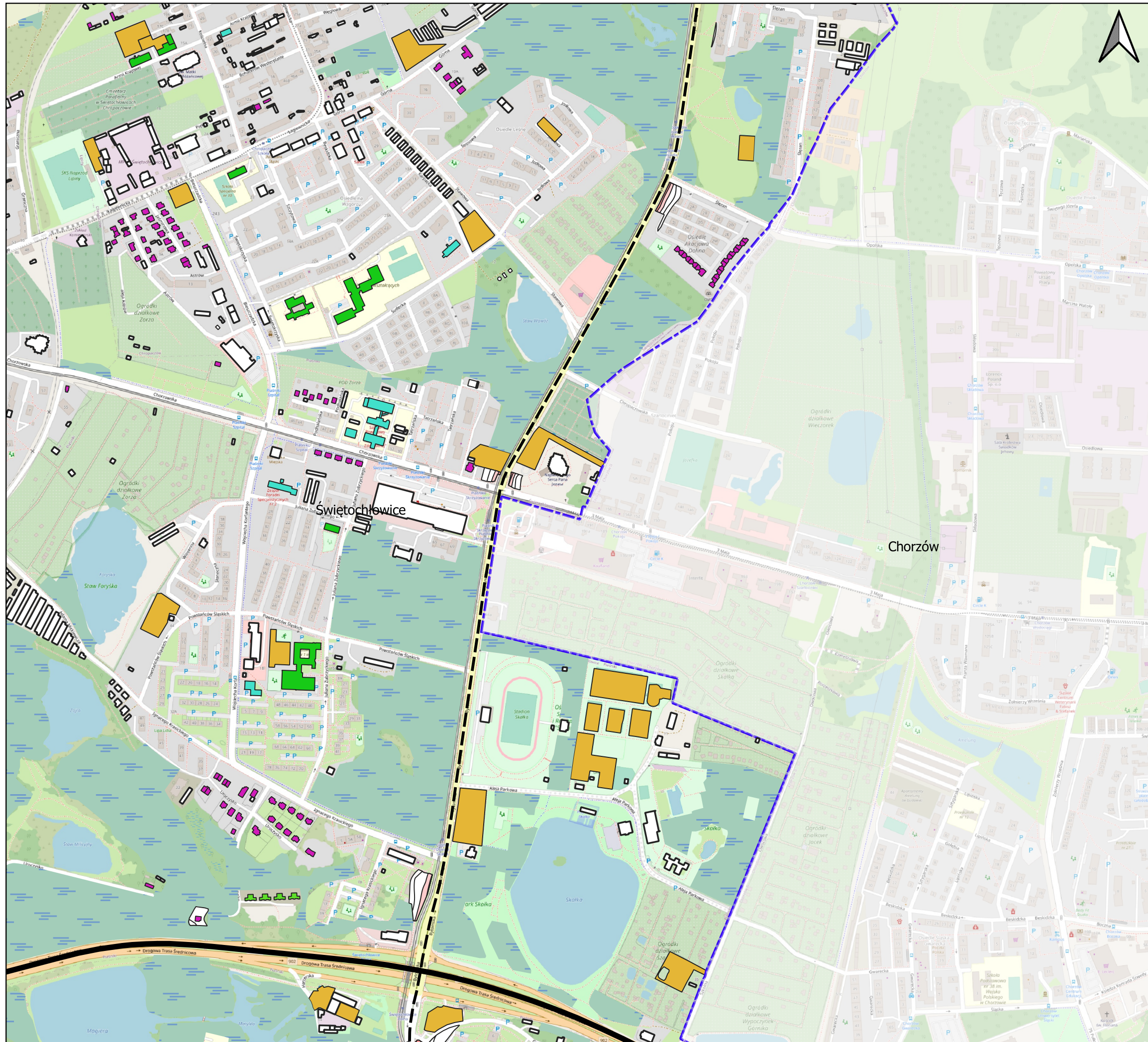
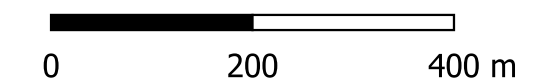
□ 4 - 6

□ 6 - 8

□ 8 - 10

□ 10 - 12

□ 12 - 14



**Strategiczna mapa hałasu dla
ul. Bytomskiej oraz Drogowej Trasy
Średnicowej (DW902)
w Świętochłowicach”.**



**Mapa terenów zagrożonych
hałasem ujmująca przekroczenia
dopuszczalnych poziomów dźwięku
dla wskaźnika LN**

Arkusz 4 z 4

Legenda

— DTS

- - - Bytomska

Zabudowa

■ Budynki Jednorodzinne

■ Budynki wielorodzinne

■ Hotele

■ Oświata

■ Szpitale i przychodnie

□ Nie chronione

Przekroczenia_LN59

□ 2 - 4

□ 4 - 6

□ 6 - 8

□ 8 - 10

□ 10 - 12

□ 12 - 14

