

Strategiczna mapa hałasu dla
ul. Bytomskiej oraz Drogowej Trasy
Średnicowej (DW902)
w Świętochłowicach”.

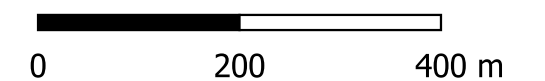
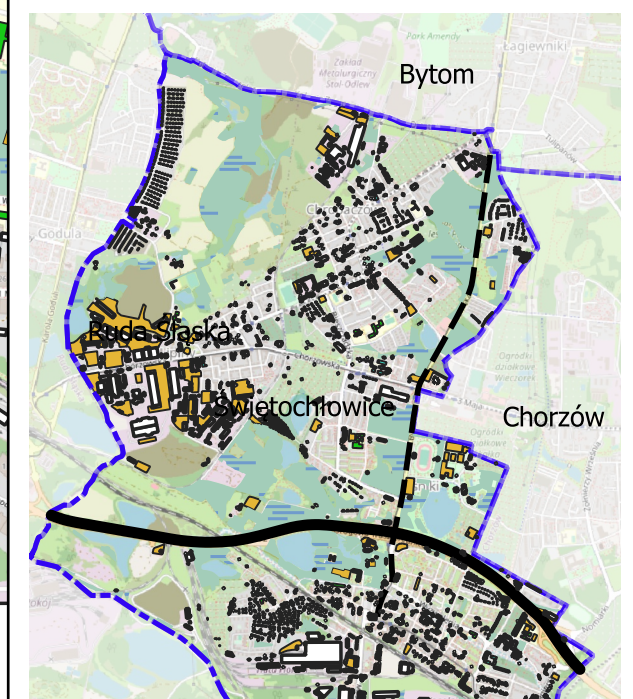
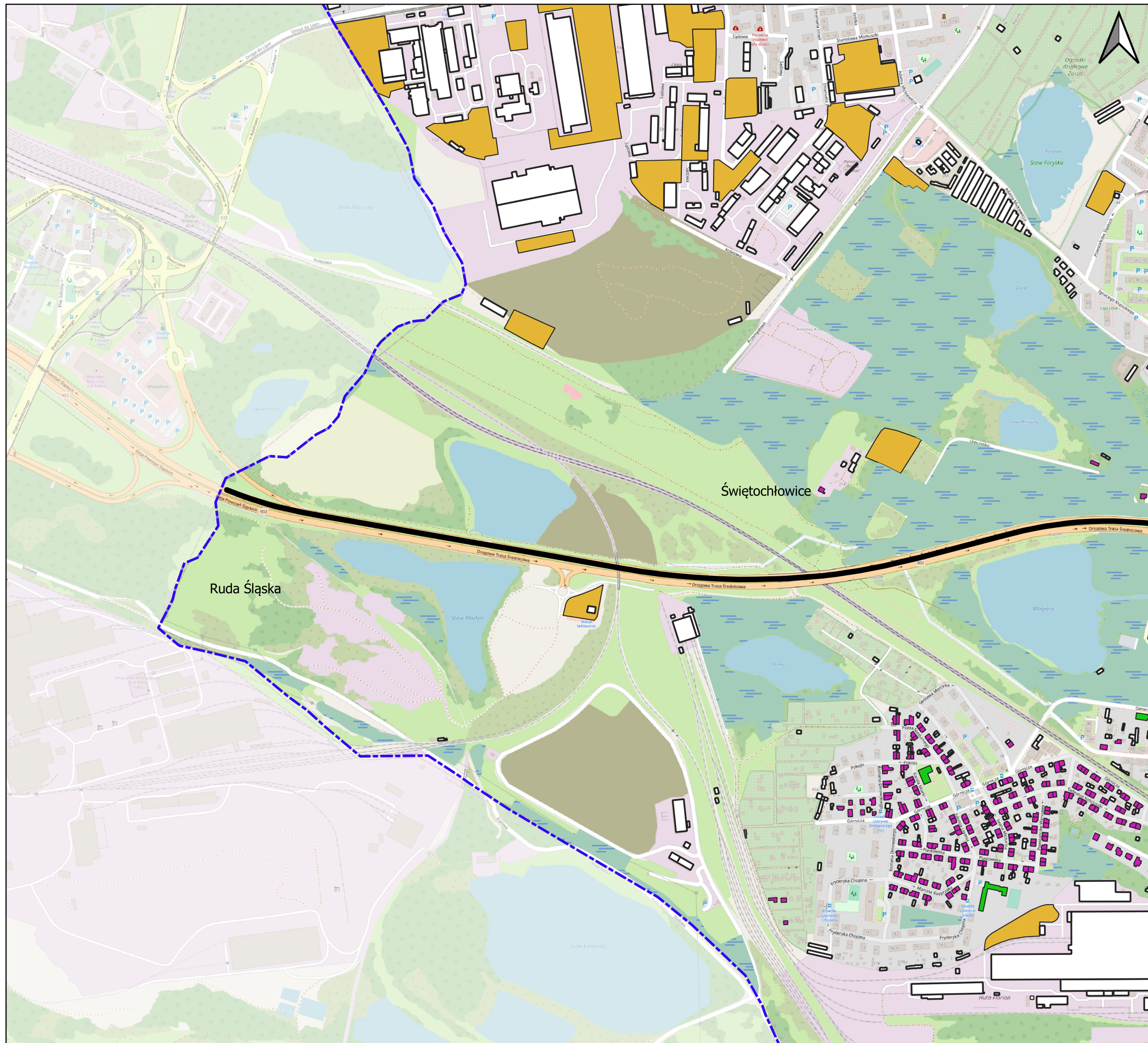


Mapa wrażliwości hałasowej
obszarów dla wskaźnika LN

Arkusz 1 z 4

Legenda

- DTS
- - - Bytomska
- LN 50dB



Strategiczna mapa hałasu dla
ul. Bytomskiej oraz Drogowej Trasy
Średnicowej (DW902)
w Świętochłowicach”.

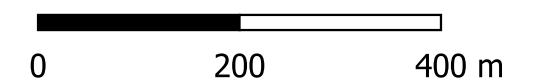
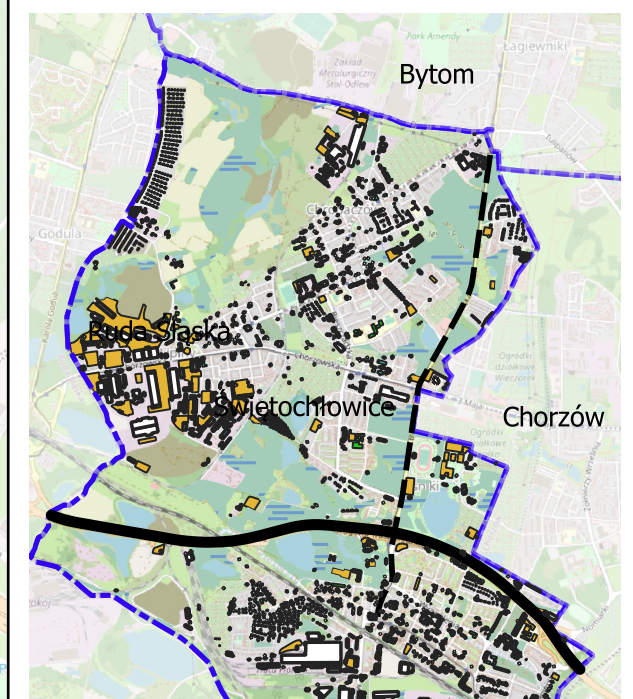
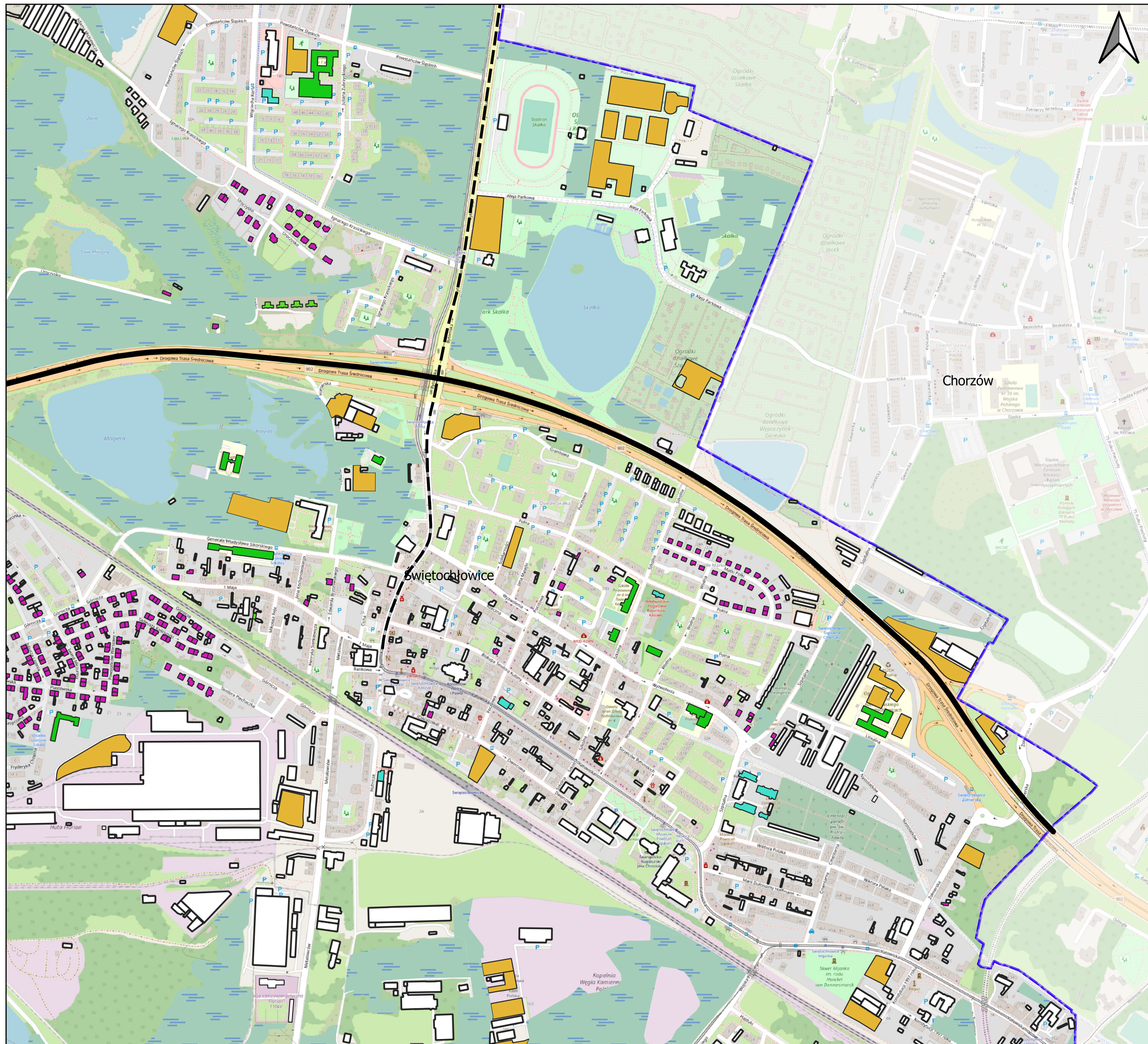


Mapa wrażliwości hałasowej
obszarów dla wskaźnika LN

Arkusz 2 z 4

Legenda

- DTS
- - - Bytomska
- LN 50dB



Strategiczna mapa hałasu dla
ul. Bytomskiej oraz Drogowej Trasy
Średnicowej (DW902)
w Świętochłowicach”.

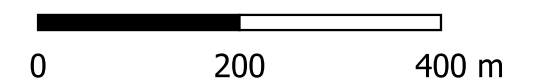
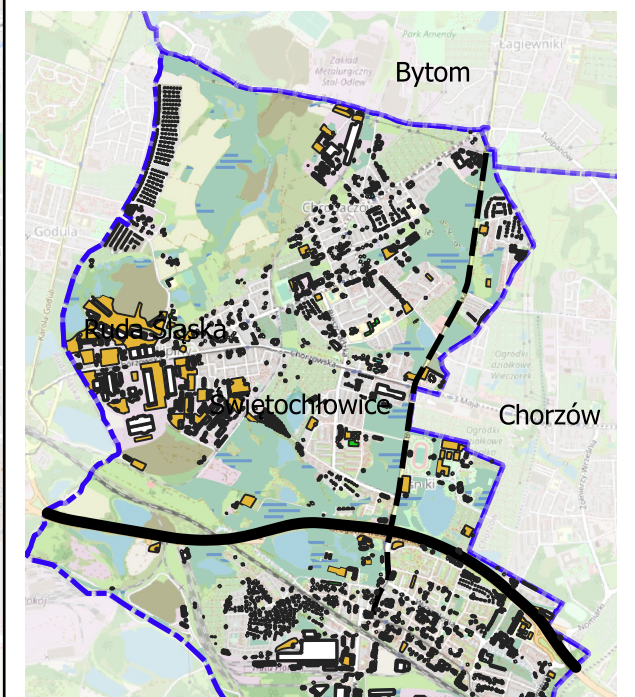
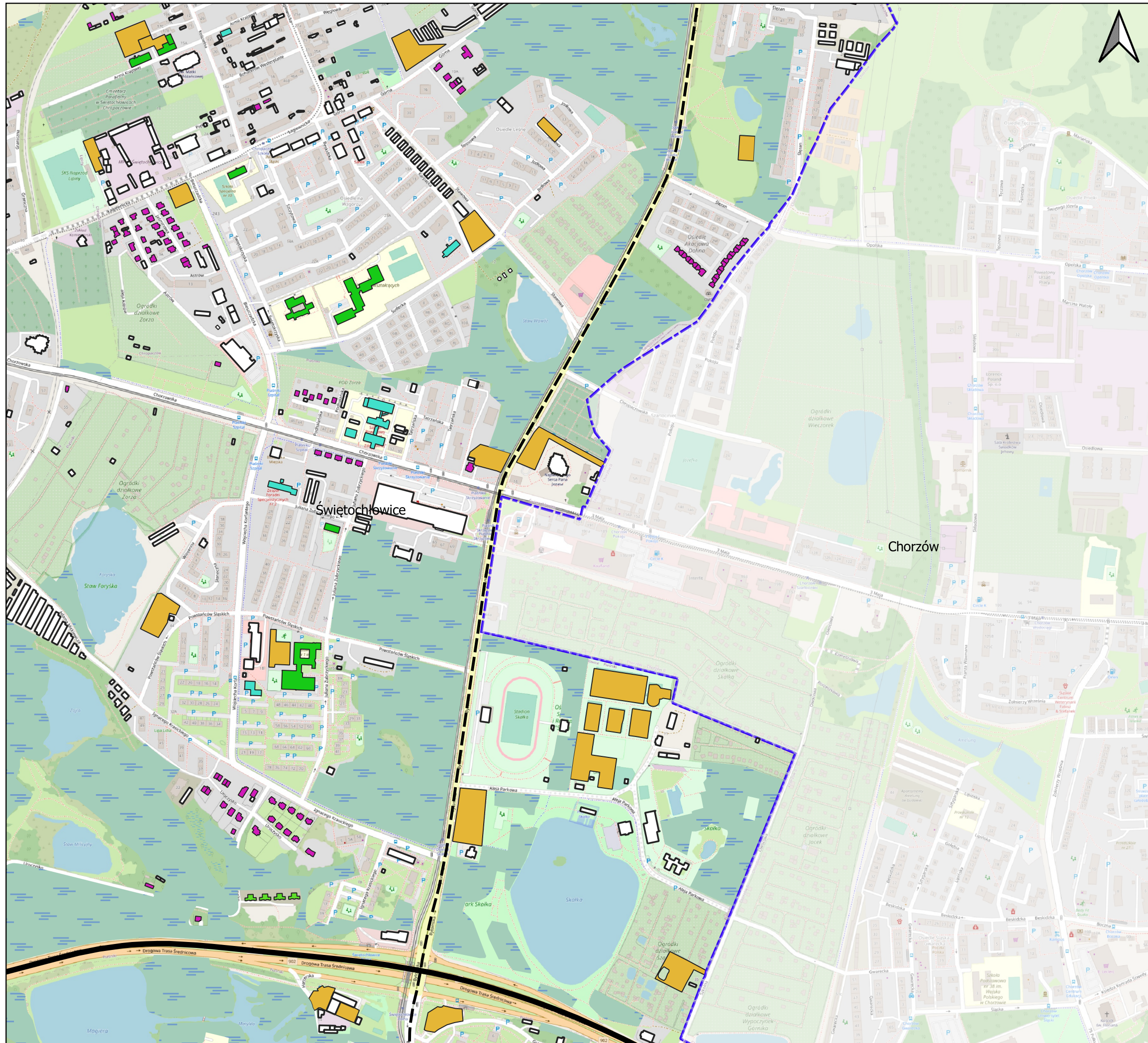


Mapa wrażliwości hałasowej
obszarów dla wskaźnika LN

Arkusz 3 z 4

Legenda

- DTS
- - - Bytomska
- LN 50dB



Strategiczna mapa hałasu dla
ul. Bytomskiej oraz Drogowej Trasy
Średnicowej (DW902)
w Świętochłowicach”.



Mapa wrażliwości hałasowej
obszarów dla wskaźnika LN

Arkusz 4 z 4

Legenda

- DTS
- - - Bytomska
- LN 50dB

