





Strategiczna mapa hałasu dla  
ul. Bytomskiej oraz Drogowej Trasy  
Średnicowej (DW902)  
w Świętochłowicach”.

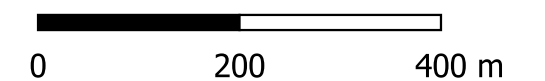
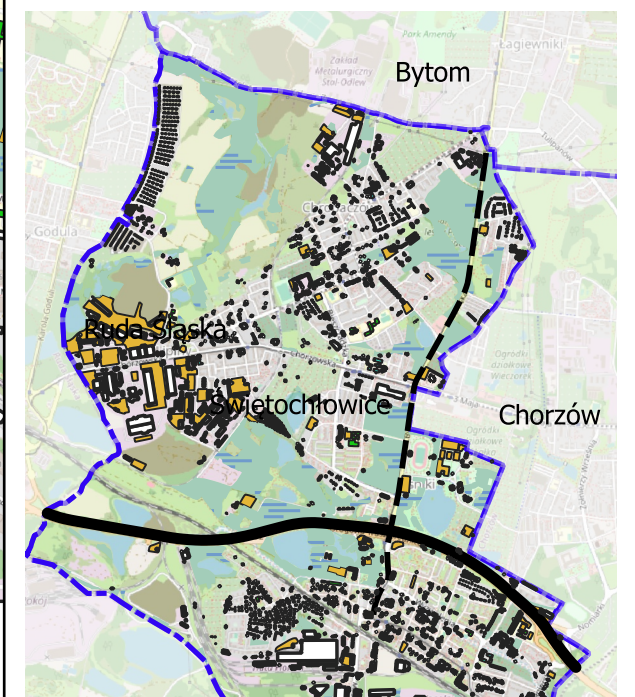
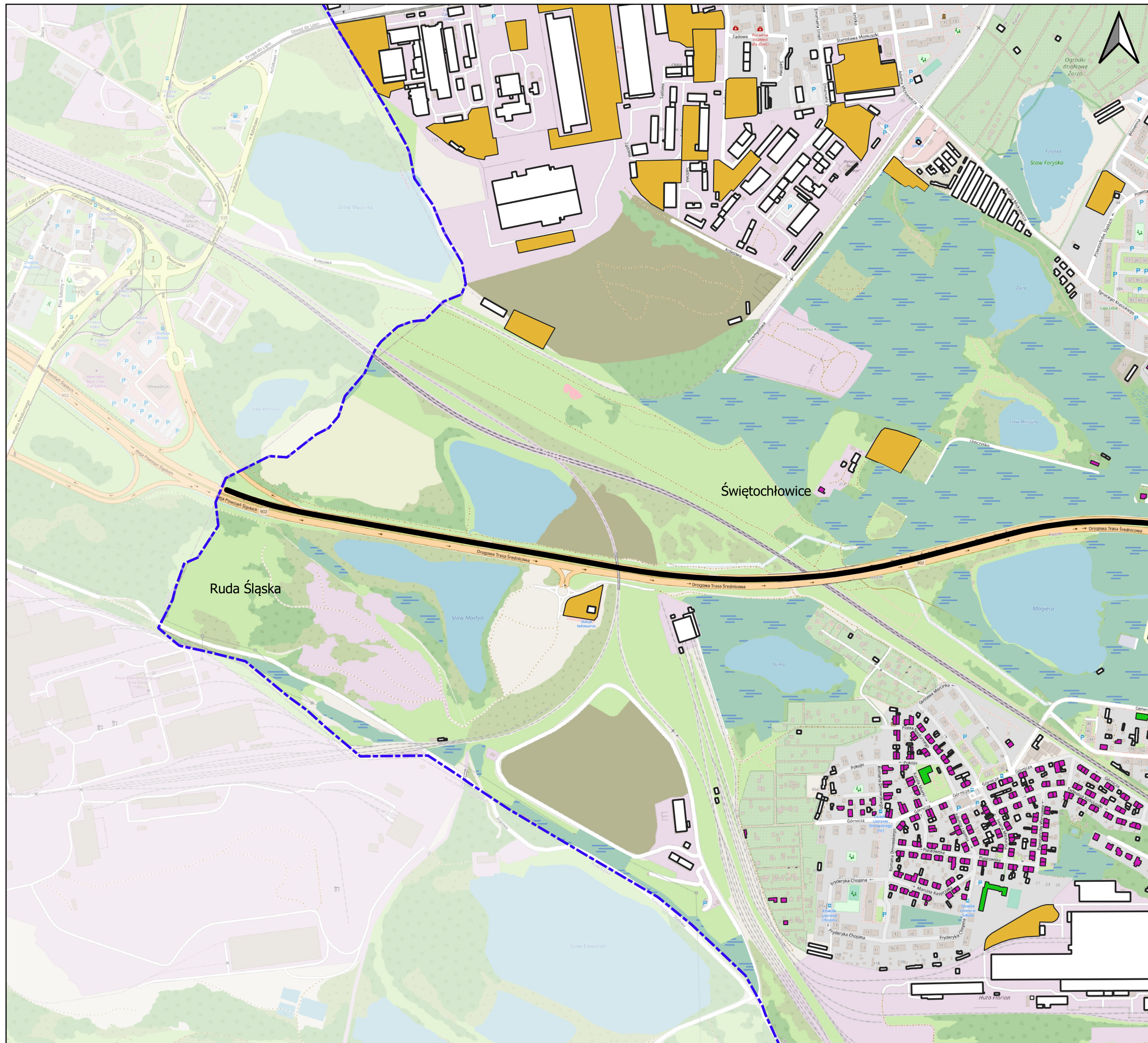


Mapa wrażliwości hałasowej  
obszarów dla wskaźnika LDWN

Arkusz 1z 4

Legenda

-  DTS
-  Bytomska
-  LDWN - 64 dB
-  LDWN - 68dB









Strategiczna mapa hałasu dla  
ul. Bytomskiej oraz Drogowej Trasy  
Średnicowej (DW902)  
w Świętochłowicach”.

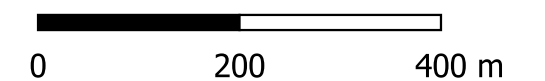
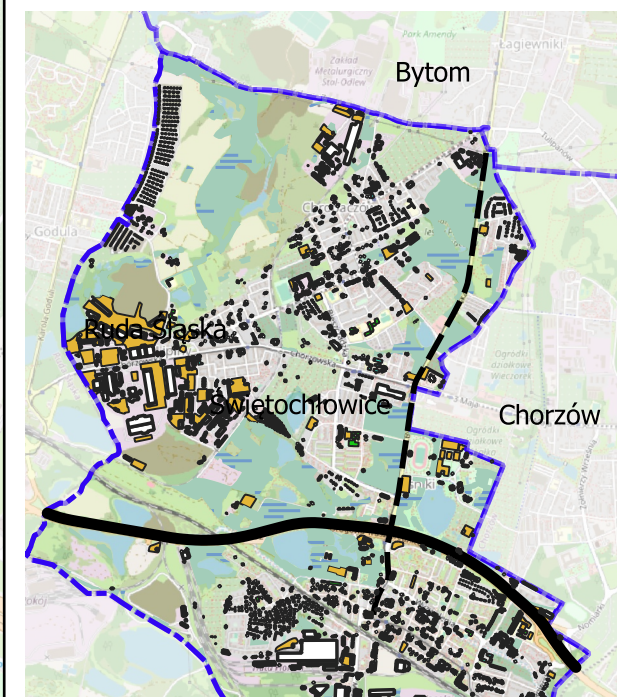
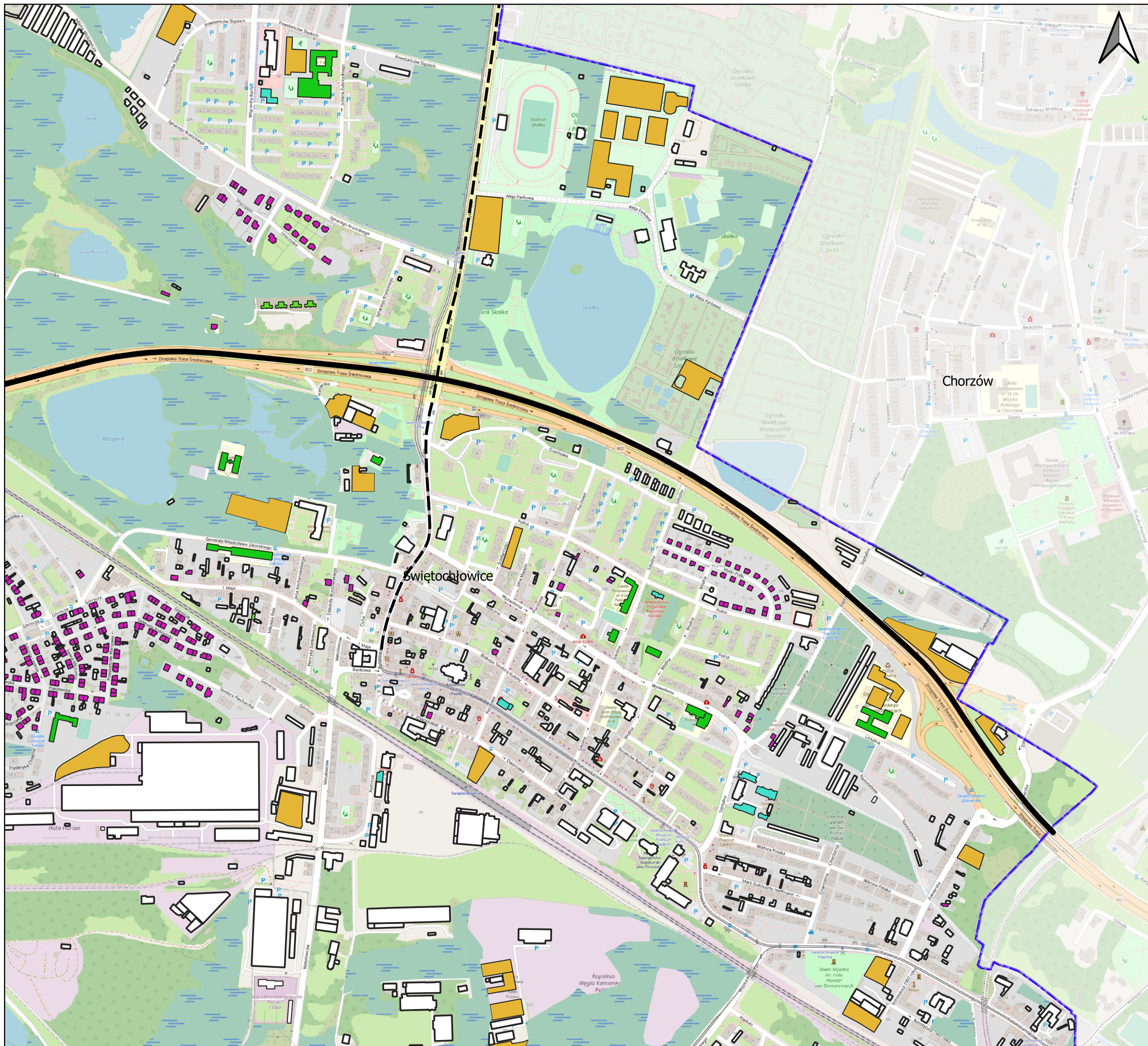


Mapa wrażliwości hałasowej  
obszarów dla wskaźnika LDWN

Arkusz 2z 4

Legenda

-  DTS
-  Bytomska
-  LDWN - 64 dB
-  LDWN - 68dB









Strategiczna mapa hałasu dla  
ul. Bytomskiej oraz Drogowej Trasy  
Średnicowej (DW902)  
w Świętochłowicach”.

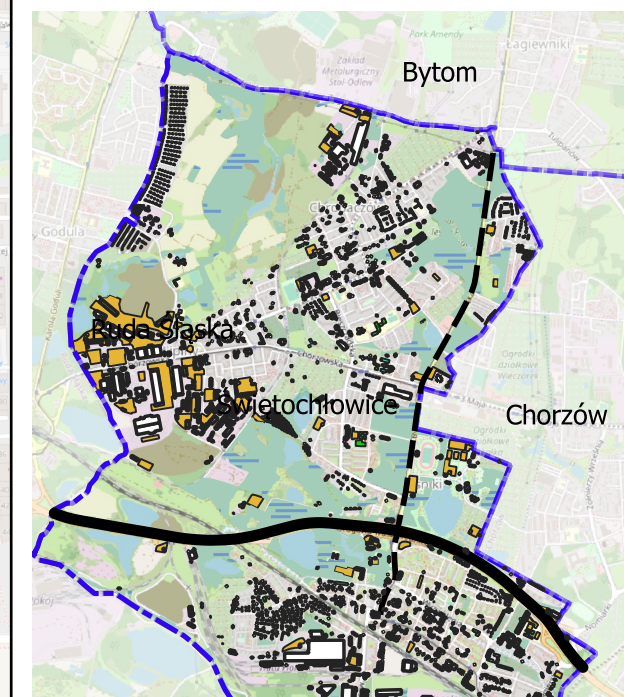
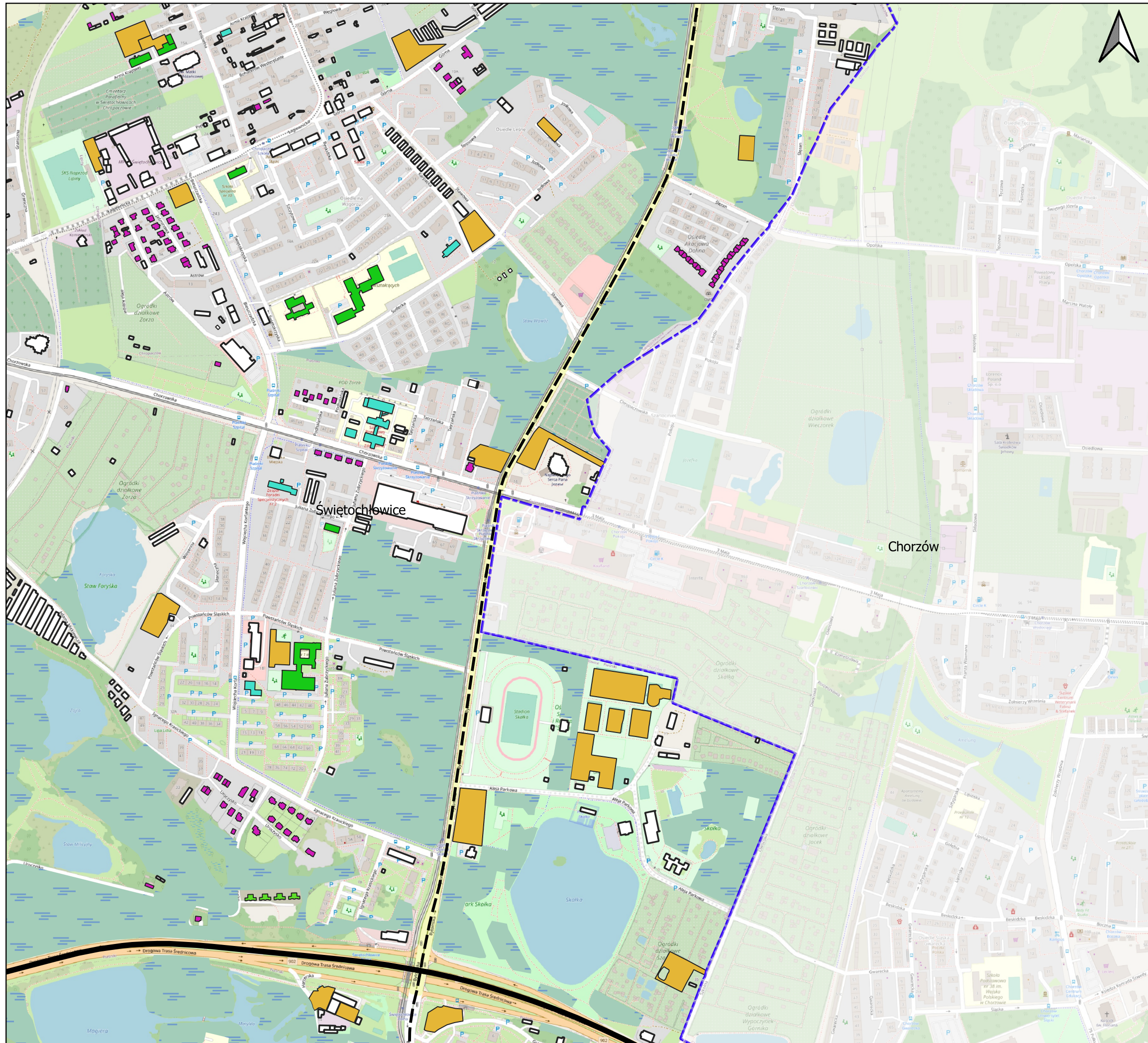


Mapa wrażliwości hałasowej  
obszarów dla wskaźnika LDWN

Arkusz 3z 4

Legenda

-  DTS
-  Bytomska
-  LDWN - 64 dB
-  LDWN - 68dB





Strategiczna mapa hałasu dla  
ul. Bytomskiej oraz Drogowej Trasy  
Średnicowej (DW902)  
w Świętochłowicach”.



Mapa wrażliwości hałasowej  
obszarów dla wskaźnika LDWN

Arkusz 4z 4

Legenda

- DTS
- Bytomska
- LDWN - 64 dB
- LDWN - 68dB

