

Strategiczna mapa hałasu dla  
ul. Bytomskiej oraz Drogowej Trasy  
Średnicowej (DW902)  
w Świętochłowicach”.

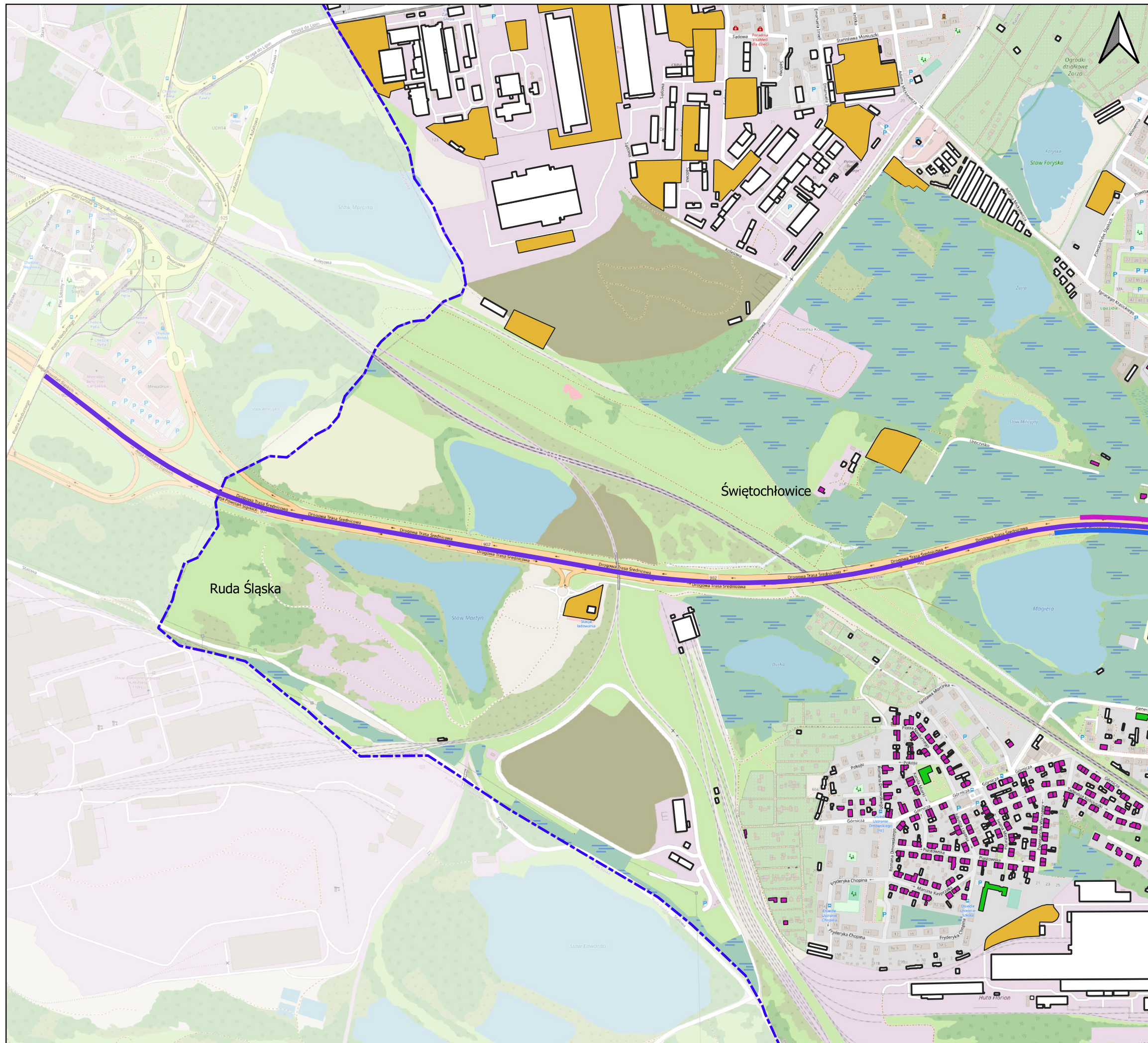
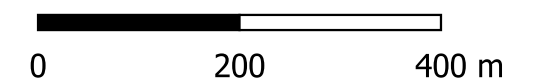


Mapa imisyjna hałasu dla  
wskaźnika LDWN

Arkusz 1 z 4

Legenda

- DTS
- Bytomska
- Zabudowa
  - Budynki Jednorodzinne
  - Budynki wielorodzinne
  - Hotele
  - Oświata
  - Szpitale i przychodnie
  - Nie chronione
- Emisja akustyczna LDWN
  - 82,8
  - 82,9
  - 83,1
  - 83,3
  - 83,9
  - 87,4
  - 88,6
  - 88,7



Strategiczna mapa hałasu dla  
ul. Bytomskiej oraz Drogowej Trasy  
Średnicowej (DW902)  
w Świętochłowicach”.

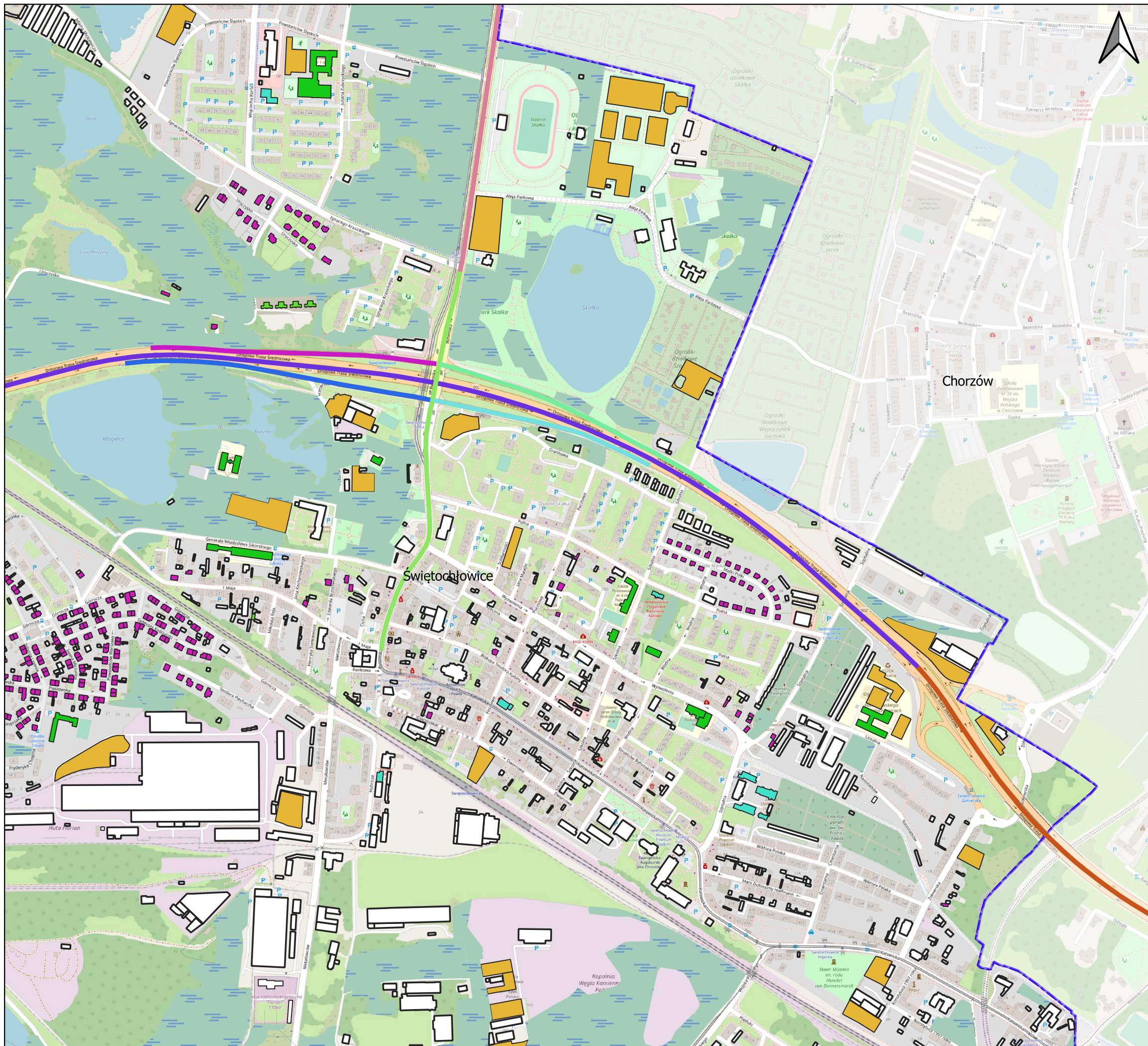
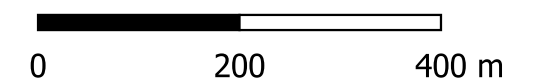


Mapa imisyjna hałasu dla  
wskaźnika LDWN

Arkusz 2 z 4

Legenda

- DTS
- Bytomska
- Zabudowa
  - Budynki Jednorodzinne
  - Budynki wielorodzinne
  - Hotele
  - Oświata
  - Szpitale i przychodnie
  - Nie chronione
- Emisja akustyczna LDWN
  - 82,8
  - 82,9
  - 83,1
  - 83,3
  - 83,9
  - 87,4
  - 88,6
  - 88,7



Strategiczna mapa hałasu dla  
ul. Bytomskiej oraz Drogowej Trasy  
Średnicowej (DW902)  
w Świętochłowicach”.

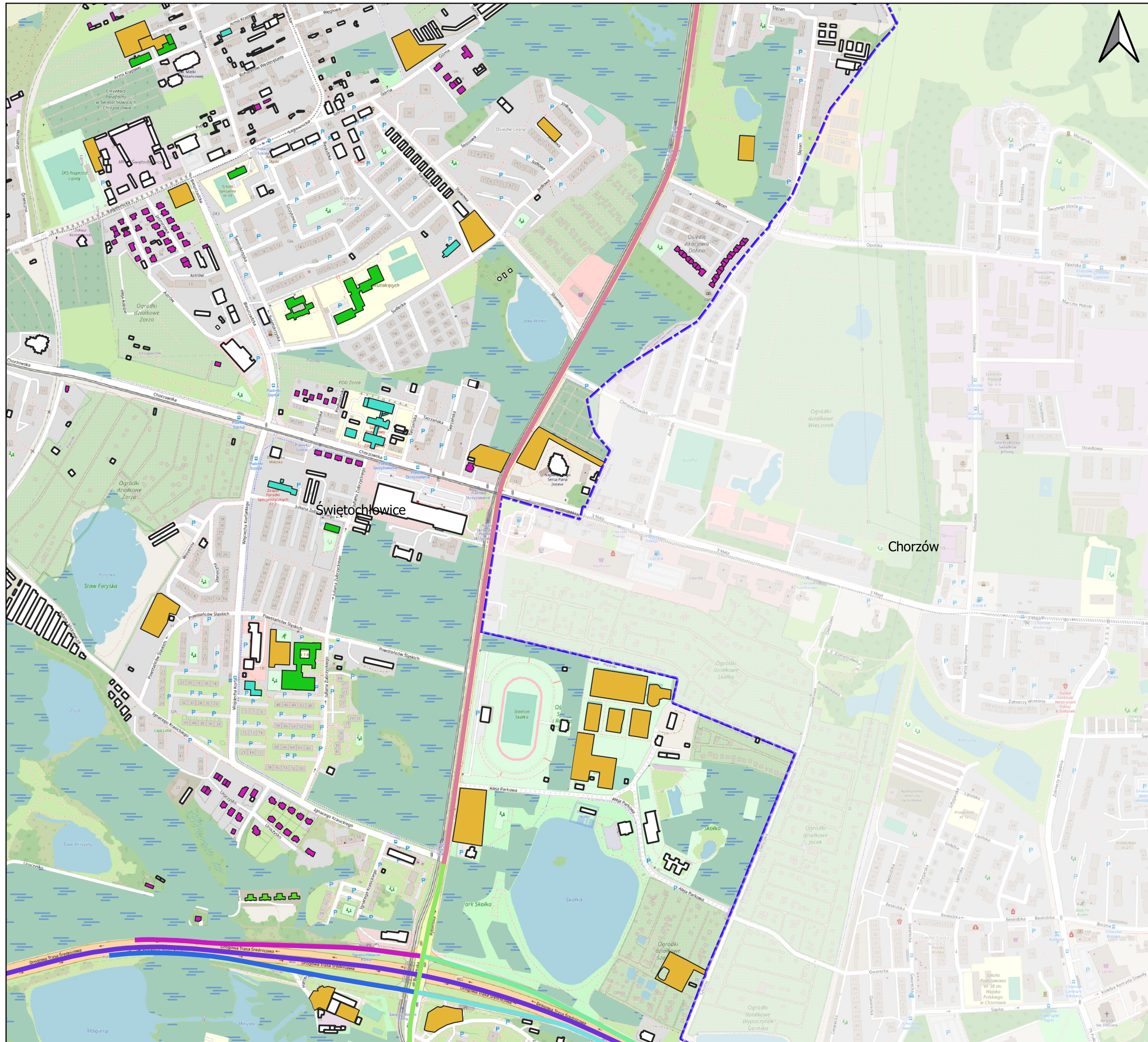
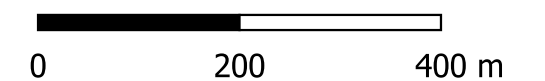


Mapa imisyjna hałasu dla  
wskaźnika LDWN

Arkusz 3 z 4

Legenda

- DTS
- Bytomska
- Zabudowa
- Budynki Jednorodzinne
- Budynki wielorodzinne
- Hotele
- Oświata
- Szpitale i przychodnie
- Nie chronione
- Emisja akustyczna LDWN
- 82,8
- 82,9
- 83,1
- 83,3
- 83,9
- 87,4
- 88,6
- 88,7



**Strategiczna mapa hałasu dla  
ul. Bytomskiej oraz Drogowej Trasy  
Średnicowej (DW902)  
w Świętochłowicach”.**



**Mapa imisyjna hałasu dla  
wskaźnika LDWN**

Arkusz 4 z 4

**Legenda**

- DTS
- Bytomska
- Zabudowa
- Budynki Jednorodzinne
- Budynki wielorodzinne
- Hotele
- Oświata
- Szpitale i przychodnie
- Nie chronione
- Emisja akustyczna LDWN
- 82,8
- 82,9
- 83,1
- 83,3
- 83,9
- 87,4
- 88,6
- 88,7

