

Strategiczna mapa hałasu dla
ul. Bytomskiej oraz Drogowej Trasy
Średnicowej (DW902)
w Świętochłowicach”.



Mapa emisyjna hałasu dla
wskaźnika LN

Arkusz 1 z 4

Legenda

— DTS

- - - Bytomska

Zabudowa

■ Budynki Jednorodzinne

■ Budynki wielorodzinne

■ Hotele

■ Oświata

■ Szpitale i przychodnie

□ Nie chronione

Izolinie LN [dB]

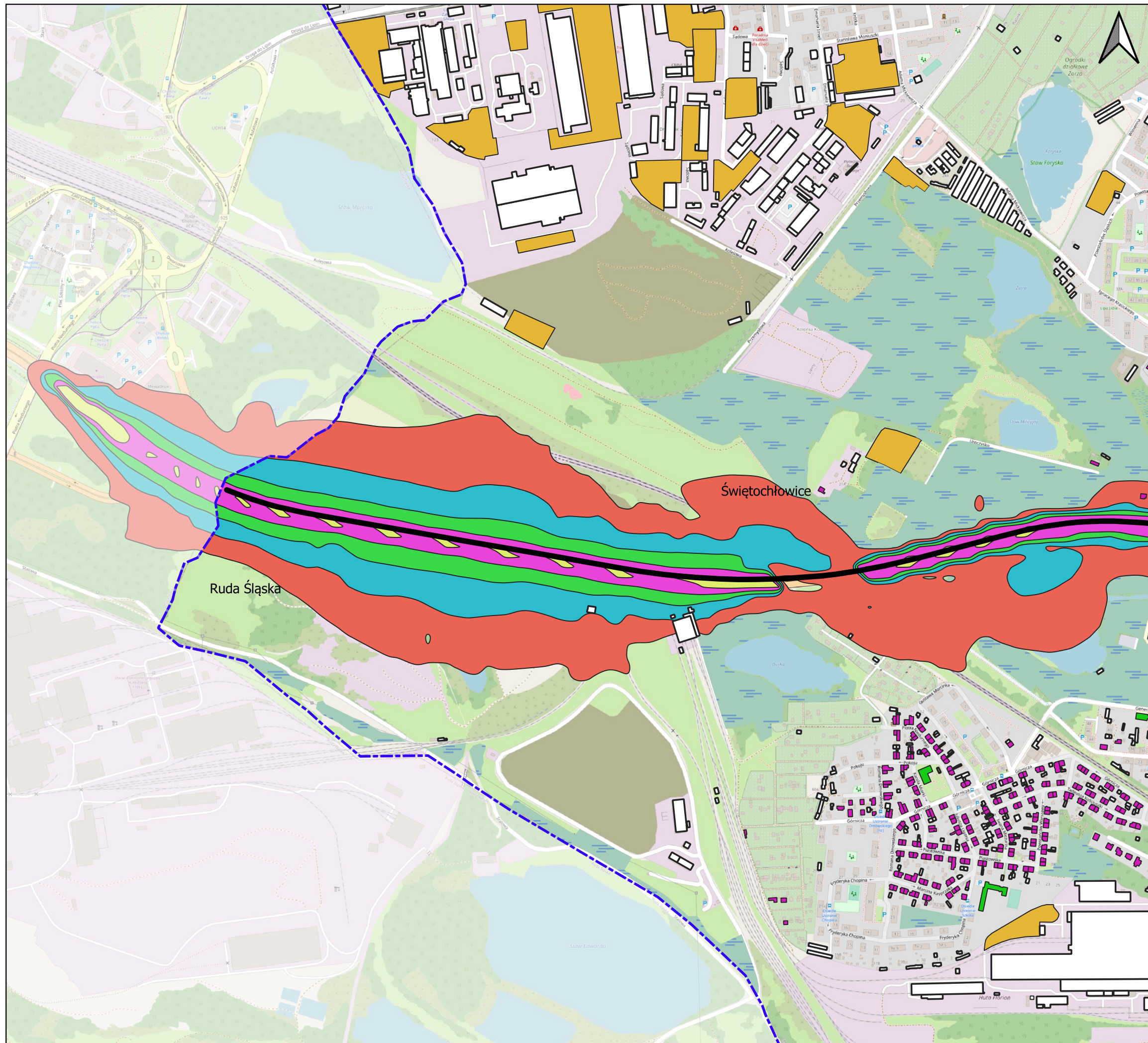
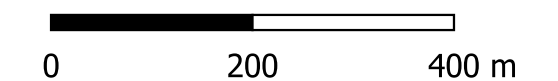
■ 60 - 65dB

■ 65 - 70dB

■ 70 - 75dB

■ 75 - 80 dB

■ 80,00



Strategiczna mapa hałasu dla
ul. Bytomskiej oraz Drogowej Trasy
Średnicowej (DW902)
w Świętochłowicach”.



Mapa emisyjna hałasu dla
wskaźnika LN

Arkusz 2 z 4

Legenda

— DTS

- - - Bytomska

Zabudowa

■ Budynki Jednorodzinne

■ Budynki wielorodzinne

■ Hotele

■ Oświata

■ Szpitale i przychodnie

□ Nie chronione

Izolinie LN [dB]

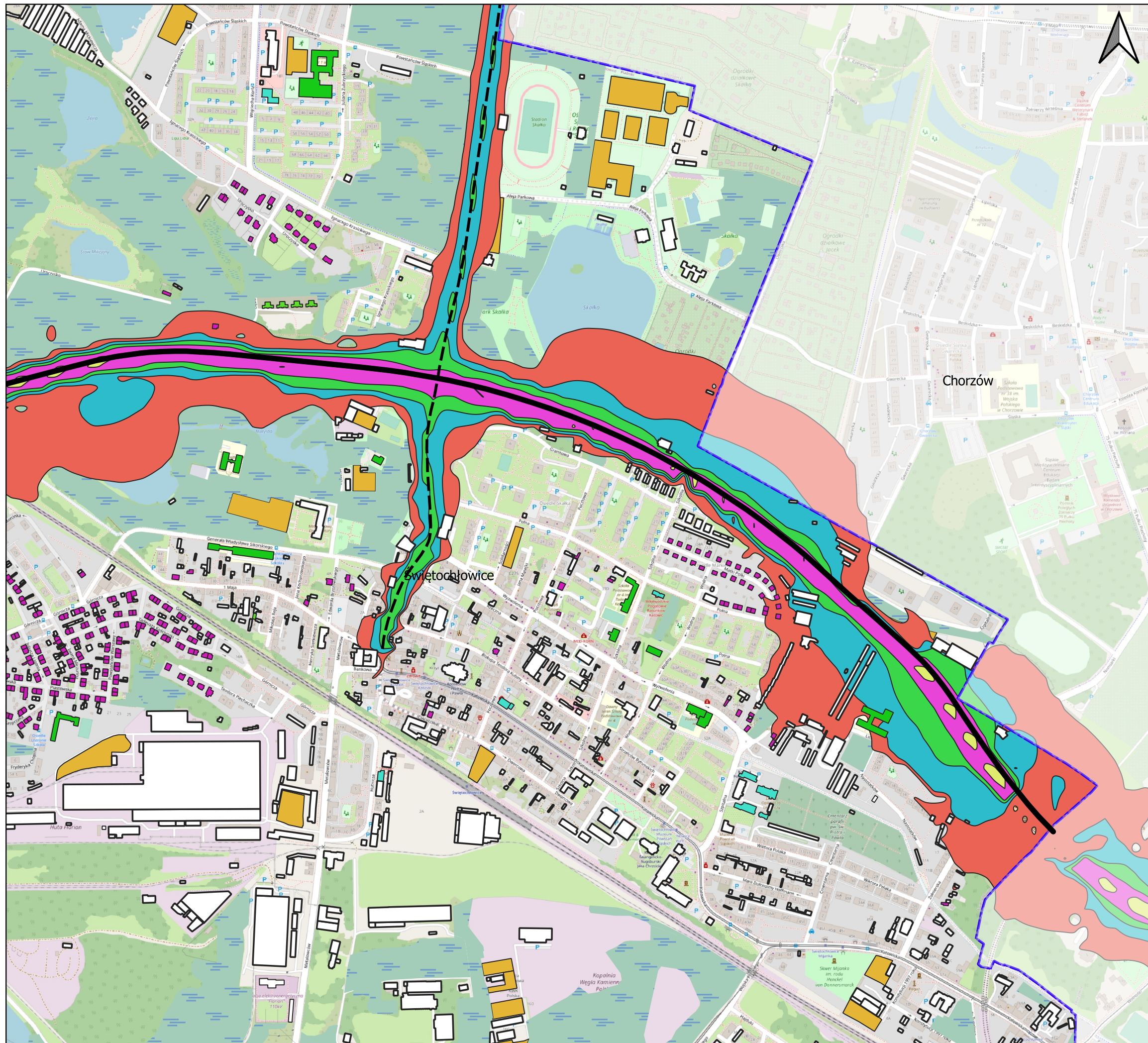
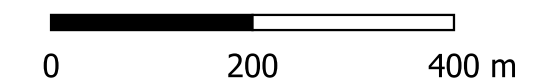
■ 60 - 65dB

■ 65 - 70dB

■ 70 - 75dB

■ 75 - 80 dB

■ 80,00



Strategiczna mapa hałasu dla
ul. Bytomskiej oraz Drogowej Trasy
Średnicowej (DW902)
w Świętochłowicach”.



Mapa emisyjna hałasu dla
wskaźnika LN

Arkusz 3 z 4

Legenda

— DTS

- - - Bytomska

Zabudowa

■ Budynki Jednorodzinne

■ Budynki wielorodzinne

■ Hotele

■ Oświata

■ Szpitale i przychodnie

□ Nie chronione

Izolinie LN [dB]

■ 60 - 65dB

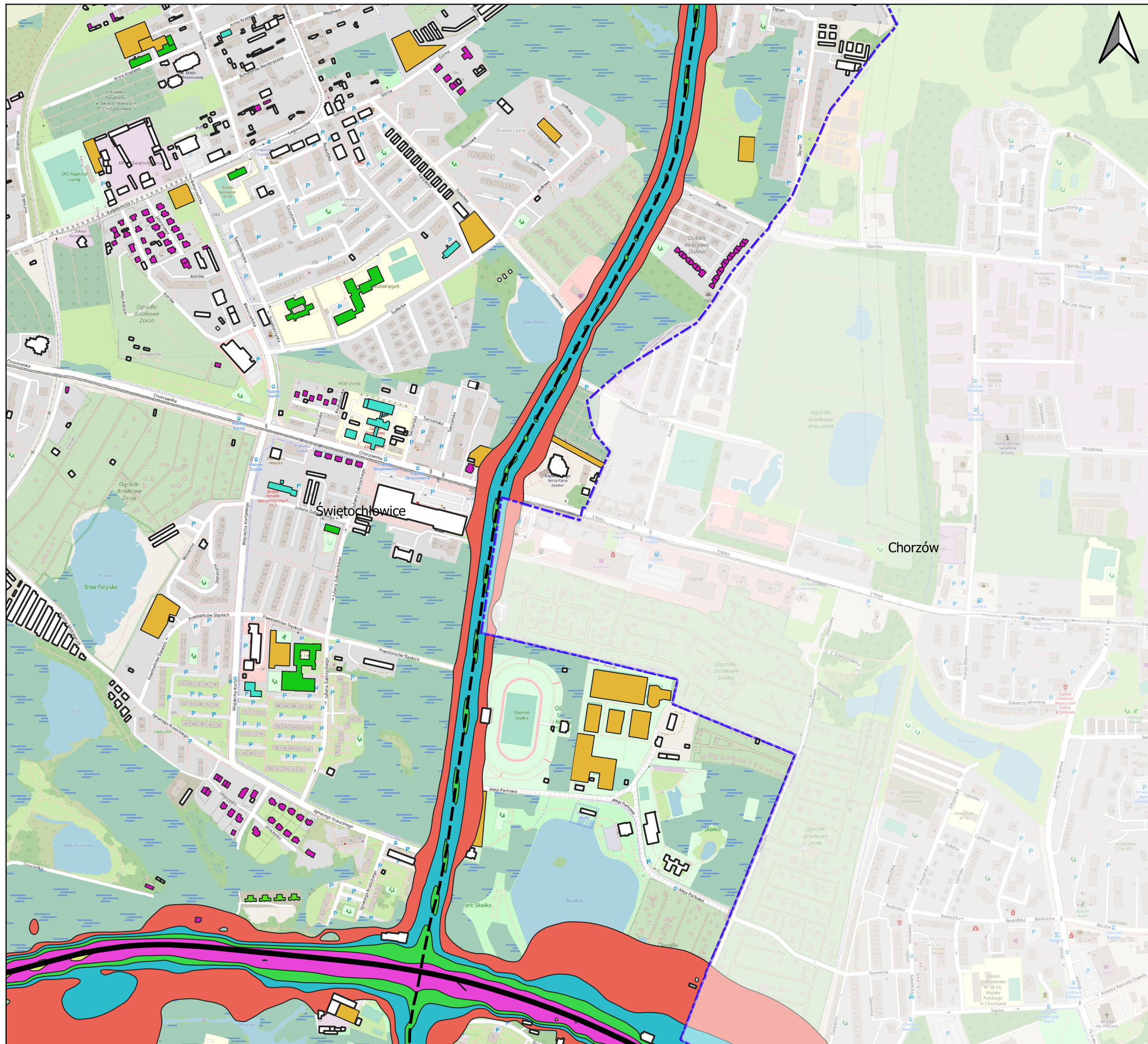
■ 65 - 70dB

■ 70 - 75dB

■ 75 - 80 dB

■ 80,00

0 200 400 m



Strategiczna mapa hałasu dla
ul. Bytomskiej oraz Drogowej Trasy
Średnicowej (DW902)
w Świętochłowicach”.



Mapa emisyjna hałasu dla
wskaźnika LN

Arkusz 4 z 4

Legenda

— DTS

- - - Bytomska

Zabudowa

■ Budynki Jednorodzinne

■ Budynki wielorodzinne

■ Hotele

■ Oświata

■ Szpitale i przychodnie

□ Nie chronione

Izolinie LN [dB]

■ 60 - 65dB

■ 65 - 70dB

■ 70 - 75dB

■ 75 - 80 dB

■ 80,00

