

Strategiczna mapa hałasu dla
ul. Bytomskiej oraz Drogowej Trasy
Średnicowej (DW902)
w Świętochłowicach”.



Mapa emisyjna hałasu dla
wskaźnika LDWN

Arkusz 1 z 4

Legenda

— DTS

- - Bytomska

Zabudowa

■ Budynki Jednorodzinne

■ Budynki wielorodzinne

■ Hotele

■ Oświata

■ Szpitale i przychodnie

□ Nie chronione

Izolinie LDWN [dB]

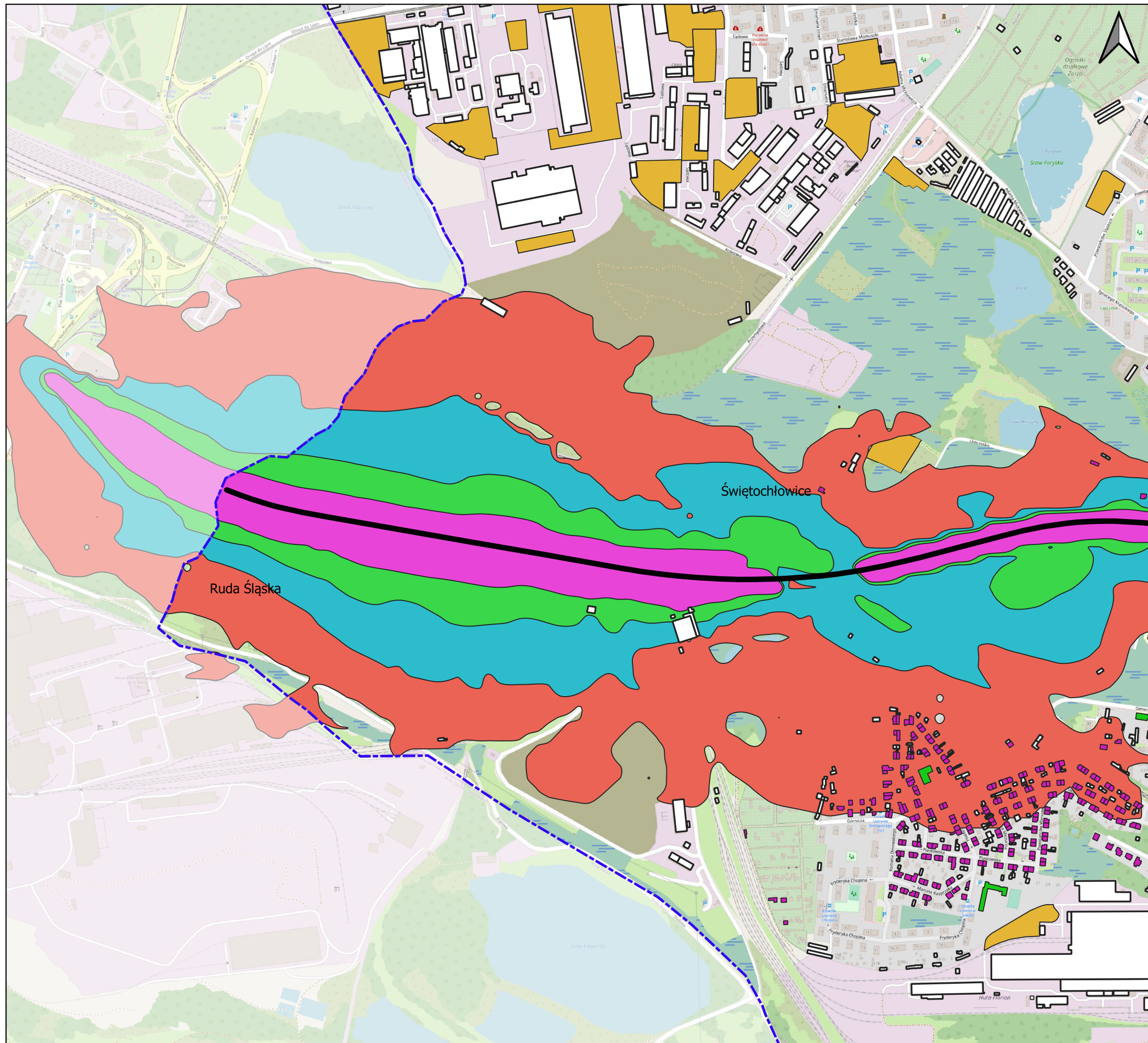
■ 60 - 65dB

■ 65 - 70dB

■ 70 - 75dB

■ 75 - 80 dB

■ 80,00



0 200 400 m

Strategiczna mapa hałasu dla
ul. Bytomskiej oraz Drogowej Trasy
Średnicowej (DW902)
w Świętochłowicach”.



Mapa emisyjna hałasu dla
wskaźnika LDWN

Arkusz 2 z 4

Legenda

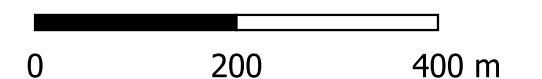
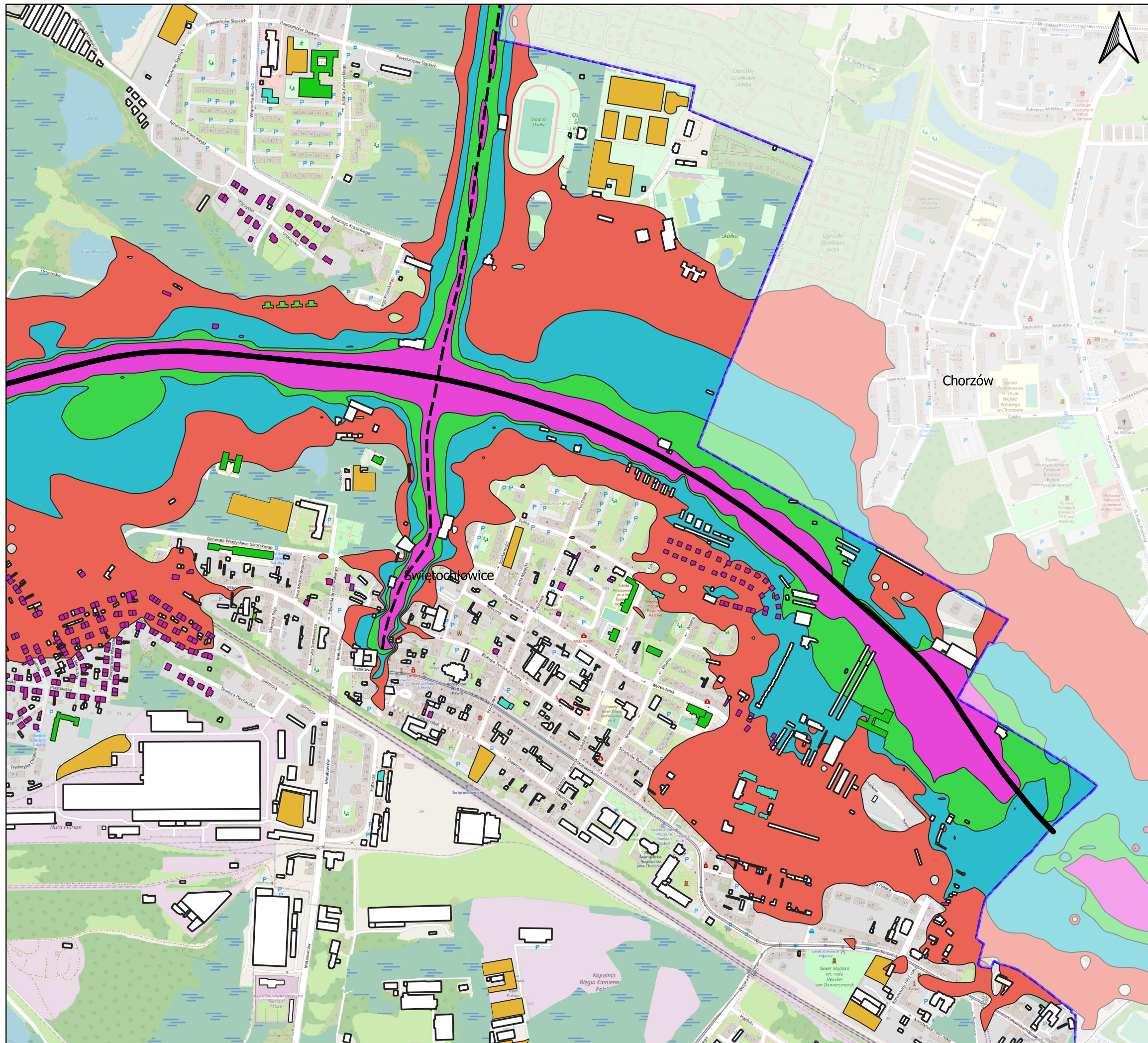
- DTS
- - Bytomska

Zabudowa

- Budynki Jednorodzinne
- Budynki wielorodzinne
- Hotele
- Oświata
- Szpitala i przychodnie
- Nie chronione

Izolinie LDWN [dB]

- 60 - 65dB
- 65 - 70dB
- 70 - 75dB
- 75 - 80 dB
- 80,00



Strategiczna mapa hałasu dla
ul. Bytomskiej oraz Drogowej Trasy
Średnicowej (DW902)
w Świętochłowicach”.



Mapa emisyjna hałasu dla
wskaźnika LDWN

Arkusz 3 z 4

Legenda

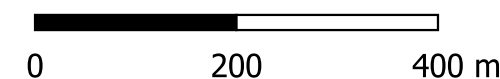
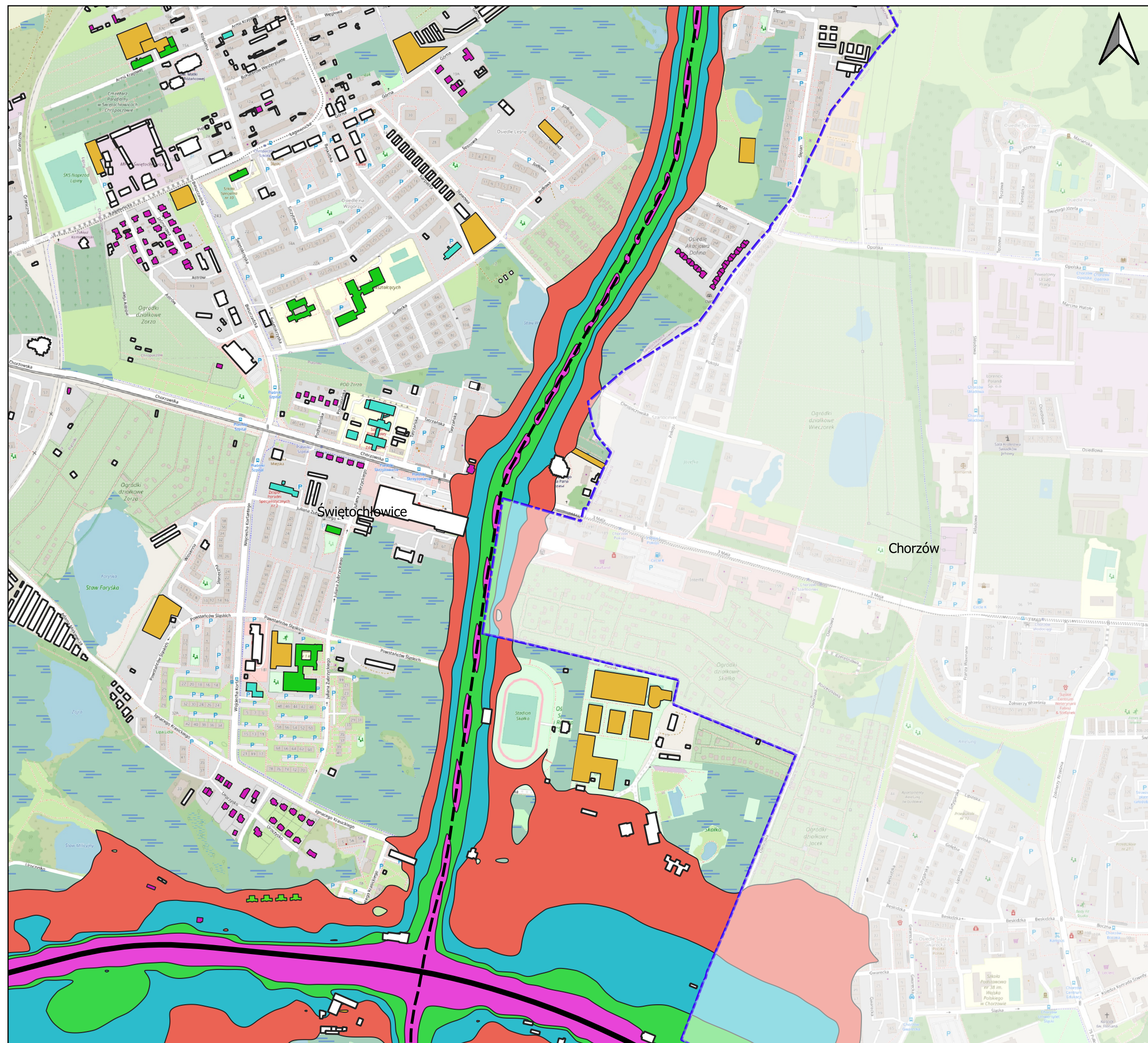
- DTS
- - Bytomska

Zabudowa

- Budynki Jednorodzinne
- Budynki wielorodzinne
- Hotele
- Oświata
- Szpitala i przychodnie
- Nie chronione

Izolinie LDWN [dB]

- 60 - 65dB
- 65 - 70dB
- 70 - 75dB
- 75 - 80 dB
- 80,00



Strategiczna mapa hałasu dla
ul. Bytomskiej oraz Drogowej Trasy
Średnicowej (DW902)
w Świętochłowicach”.



Mapa emisyjna hałasu dla
wskaźnika LDWN

Arkusz 4 z 4

Legenda

— DTS

- - Bytomska

Zabudowa

■ Budynki Jednorodzinne

■ Budynki wielorodzinne

■ Hotele

■ Oświata

■ Szpitale i przychodnie

□ Nie chronione

Izolinie LDWN [dB]

■ 60 - 65dB

■ 65 - 70dB

■ 70 - 75dB

■ 75 - 80 dB

■ 80,00

